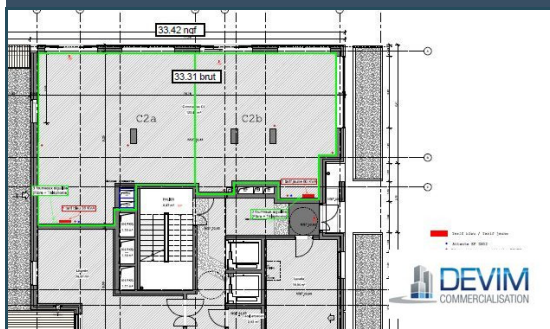


2 716 € /mois HT

123 m²

Ivry-sur-Seine

Disponibilité 01-01-2022



Plan commerce C2

Exclusivité

Type de bien	Local commercial
Surface	123 m ²
Étage	RDC
Type de bail	3/6/9 ans
Loyer	2 716 € /mois HT

Référence IVR-A3J Le projet de reconversion du site de l'ancienne imprimerie du journal « Le Monde » se trouve au milieu de la ZAC Ivry-Confluences (145 hectares).

A terme, cette ZAC disposera de 8 000 logements pour 20 000 habitants, de 500 000 m² de bureaux pour 25 000 nomades, de 7 500 m² de commerces, de 130 000 m² d'équipements publics et de 44 hectares d'espaces verts.

Notre îlot prévoit la construction d'un ensemble immobilier mixte composé de 365 logements (188 en accession, 144 logements sociaux et 33 logements locatifs intermédiaires), 2 600 m² de commerces, 6 500 m² d'activités destinés à SOGARIS (livraison du dernier kilomètre), une résidence étudiante de 170 chambres, une résidence hôtelière de 170 chambres et un parc de stationnement souterrain de 274 places.

Cet ensemble sera aménagé sur quatre îlots séparés par une voie centrale piétonne avec deux venelles. L'activité passée du site sera rappelée par la structure des halles qui abritaient les rotatives du Monde, conservées et intégrées à la future voie piétonne.

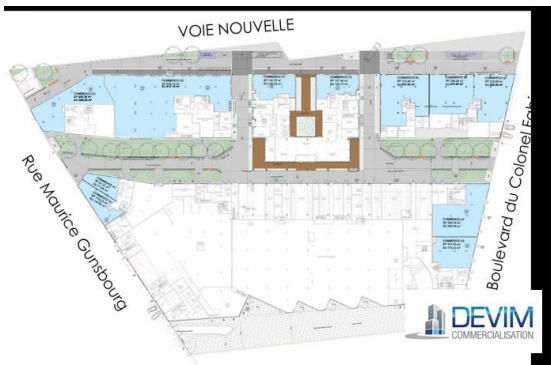
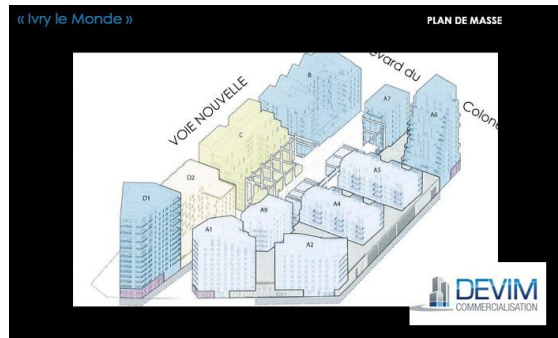
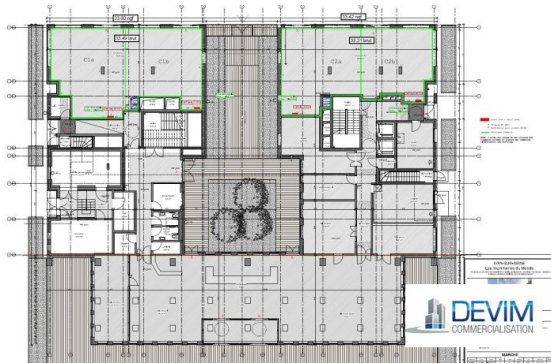
Mandat N° 492. Dépôt de garantie 8 147 €. Honoraires de 9 777 € HT à la charge du locataire. Nos honoraires : <http://www.devim-commercialisation.com/honoraires> Ce bien vous est proposé par un agent commercial.

Les points forts :

- 2 600 m² de commerces
- 6 500 m² d'activités
- 365 logements
- ZAC 8 000 logements

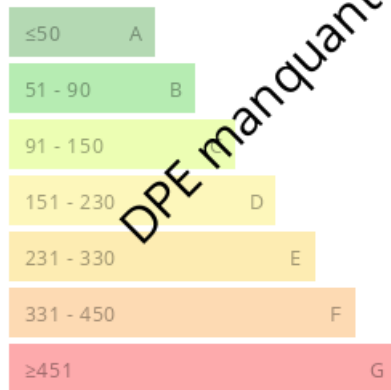


Devim Commercialisation
152 Bd Haussmann
75008 Paris
www.devim-commercialisation.com
contact@devim-commercialisation.com
01 53 53 23 23



Consommations énergétiques

Logement économe



Logement énergivore (kWh/m².an)

Émission de gaz à effet de serre

Faible émission de GES



Forte émission de GES (kg CO₂/m².an)

