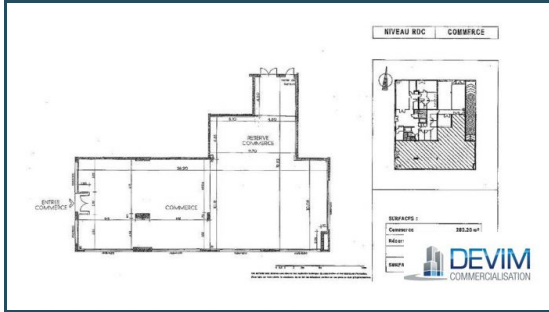


4 000 € /mois HT

 348 m²

 Grenoble



| | |
|--------------|---------------------------|
| Type de bien | Local commercial |
| Surface | 348 m ² |
| Vitrines | vitrine fournie et posée. |
| Étage | RDC |
| Type de bail | 3-6-9 ans |
| Loyer | 4 000 € /mois HT |

Référence GRE-A1A Local commercial aménagé de 348m² au pied de la résidence « LE TRIDENT ». Cette résidence de tourisme de 129 logements, profite d'une excellente situation, en plein centre du quartier d'Alpexpo – Grand'Place, regroupement de nombreux équipements comme le parc des expositions, le centre commercial Grand'Place, le centre de congrès de Grenoble Alpes Congrès, la salle de concert le Summum ainsi que la patinoire Pôle Sud (plus grande patinoire fixe de France, ainsi que de nombreux commerces et établissements collectifs, ...

Le local commercial profite d'une excellente visibilité en bordure du Tramway A, à proximité immédiate de l'école d'Architecture de Grenoble, de la bourse du travail, ...

Très bien desservi en accès routier avec l'A41, l'A48, l'A480 et l'A51

Mandat N° 496. Dépôt de garantie 12 000 €. Honoraires de 14 400 € HT à la charge du locataire. Nos honoraires : <http://www.devim-commercialisation.com/honoraires>

Les points forts :

- Excellente visibilité

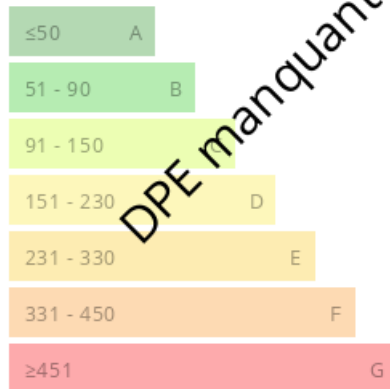


Devim Commercialisation
152 Bd Haussmann
75008 Paris
www.devim-commercialisation.com
contact@devim-commercialisation.com
01 53 53 23 23



Consommations énergétiques

Logement économe



Logement énergivore (kWh/m².an)

Émission de gaz à effet de serre

Faible émission de GES



Forte émission de GES (kg CO₂/m².an)