



À partir de  
590 €

📍 Saint-Denis



Livraison à partir du 4ème trimestre 2021

Référence STD-A4, Mandat N°562 Le projet de Fort de l'Est à Saint-Denis prévoit la construction de 550 logements avec commerces, activités, et création d'un parc urbain de 3,5 HA. Nos locaux sont situés à l'angle du Chemin Crèvecoeur et de la rue de Saint-Denis.

Saint-Denis bénéficie de l'impulsion du Grand Paris avec un réseau de transports dense. La résidence est en face de la station de tramway Cosmonaute et est à proximité de la nationale N186 et la départementale D940.

Commune de 111 103 habitants

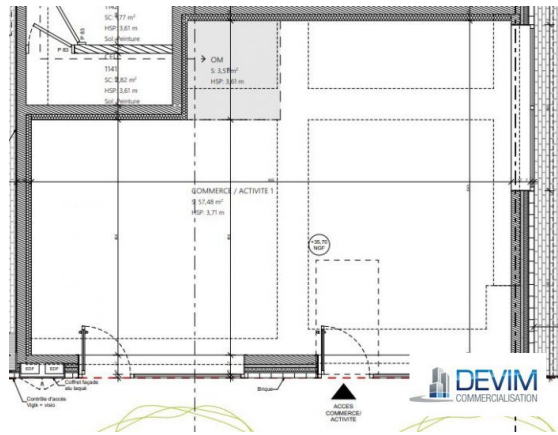
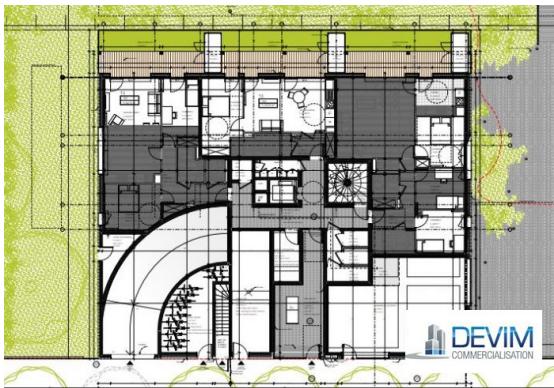
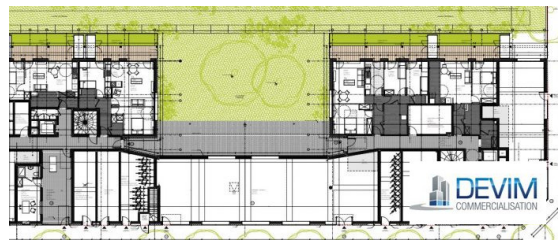
Ce bien vous est proposé par un agent commercial. Nos honoraires : <https://files.netty.immo/file/devim/honoraires>

Les points forts :

- belle visibilité



**Devim Commercialisation**  
152 Bd Haussmann  
75008 Paris  
[www.devim-commercialisation.com](http://www.devim-commercialisation.com)  
contact@devim-commercialisation.com  
01 53 53 23 23



SARL DEVIM-COMMERCIALISATION au capital de 10 000 € • 152 Bd Haussmann 75008 Paris • Téléphone 0153532323 • SIRET 79271944500019 • TVA FR35792719445 • Carte pro CPI 75012019000041537 délivrée par CCI Paris Ile de France • La société ne doit recevoir ni détenir d'autres fonds, effets ou valeurs que ceux représentatifs de sa rémunération ou de sa commission  
Document non contractuel