



À partir de  
2 253 €

📍 Bondy



Livraison à partir du 1er trimestre 2022

Référence BOD-A3, Mandat N°504 L'Est parisien bénéficie aujourd'hui d'une dynamique environnementale en pleine expansion.

Bondy, ville de Seine Saint-Denis (93) s'inscrit pleinement dans cet élan.

Située à 9 km de la capitale, 15 km de l'aéroport Charles de Gaulle, elle est desservie par l'A3, l'A86, ou encore le RER E qui permettent de la rejoindre en quelques minutes.

Ce lien de proximité avec Paris est un des atouts majeurs de la commune.

Bondy se modifie en profondeur, les structures publiques sont rénovées, les parcs et jardins aménagés, offrant ainsi un cadre de vie modernisé aux Bondynois.

Idealement situé, face à l'hôtel de ville; ce programme s'inscrit dans un quartier aux nombreuses qualités : des commerces de proximité variés, les différentes administrations à quelques pas et un réseau de transports important.

Commune de 53 000 habitants.

Mandat N° 504. Ce bien vous est proposé par un agent commercial. Nos honoraires :

<http://files.netty.immo/file/devim/honoraire>

Les points forts :

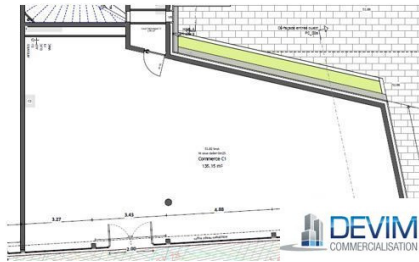
- Bonne visibilité
- Face Mairie



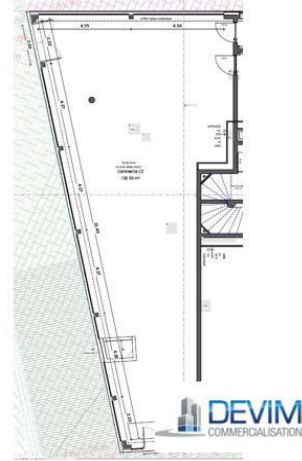
**Devim Commercialisation**  
152 Bd Haussmann  
75008 Paris  
[www.devim-commercialisation.com](http://www.devim-commercialisation.com)  
[contact@devim-commercialisation.com](mailto:contact@devim-commercialisation.com)  
01 53 53 23 23



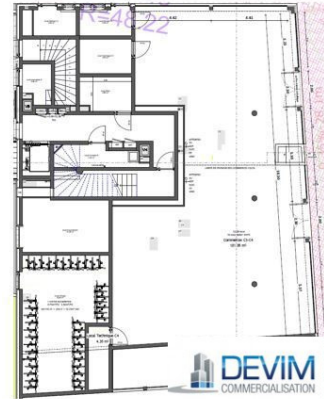
Local commercial 1 :  
135,15 m<sup>2</sup>



Local commercial 2 :  
138,50 m<sup>2</sup>



Local commercial 3 :  
181,05 m<sup>2</sup>



SARL DEVIM-COMMERCIALISATION au capital de 10 000 € • SIRET 79271944500019 • TVA FR35792719445 • Carte pro CPI 75012019000041537  
 délivrée par CCI Paris Ile de France • Caisse de garantie . La société ne doit recevoir ni détenir d'autres fonds, effets ou valeurs que ceux  
 représentatifs de sa rémunération ou de sa commission  
 Document non contractuel